



- **Polarized, non latching hermetically sealed relay**
Relais hermétique monostable polarisé

- **Contact arrangement** **4 PDT**
Combinaison des contacts

- **Coil supply** **Direct current**
Alimentation bobine *Courant continu*

- **Qualified or in accordance with** **HM-63/95/125/C**
Qualifié selon ou en accord avec

PRINCIPAL TECHNICAL CHARACTERISTICS CARACTERISTIQUES TECHNIQUES PRINCIPALES

Applicable sockets:

SF400-1F
SFE*7*
SF*CE40E**

FE1644-**
FE1645-**
FE1646-**
FE932
FE958 / FE959

- **Weight** **80 g max**
Masse

- **Dimensions of case with hardware** **44 x 25.7 x 26 mm max**
Dimensions du boîtier avec fixations

- **Balanced-force design**
Armature à force équilibrées

- **Tin plated hermetically sealed metal can**
Boîtier métallique hermétique étamé

- **No make before break**
Non chevauchement des contacts

CONTACT ELECTRICAL CHARACTERISTICS / CONTACT RATING CARACTERISTIQUES ELECTRIQUES DES CONTACTS / POUVOIR DE COMMUTATION

Class Classes	Operating cycles without failure Nombre de manœuvres sans défaillance		Voltage-current values commuted by each contact Couple tension-courant commuté pour chaque circuit de contacts				L/R ratio Constante de temps (L/R)
A Groupe 2 Groupe 3	10 000 100 000		137 V - 0.5 A 137 V - 0.2 A				40 ms 40 ms
B Groupe 1 Groupe 2 Groupe 3	B1		B2				40 ms 40 ms 40 ms
	10 000 20 000 100 000	137 V - 0.5 A 53 V - 0.6 A 137 V - 0.1 A	50 000 100 000 250 000	53 V - 0.6 A 137 V - 0.15 A 137 V - 0.1 A			
C Groupe 1 Groupe 2 Groupe 3	10 000 50 000 250 000	C1 137 V - 0.2 A 137 V - 0.2 A 137 V - 0.025 A	C2 53 V - 0.4 A 53 V - 0.4 A 53 V - 0.05 A	C3 53 V - 0.2 A 53 V - 0.2 A 53 V - 0.025 A	C4 Nothing / Néant 53 V - 0.1 A 53 V - 0.012 A		
D Groupe 1 Groupe 2	50 000 250 000	D1 53 V - 0.2 A 53 V - 0.025 A		D2 26 V - 0.2 A 26 V - 0.025 A			5 ms 5ms

LEACH INTERNATIONAL EUROPE S.A.S.
Tel: +33 3 87 97 98 97
Fax: +33 3 87 97 96 86

LEACH INTERNATIONAL ASIA PACIFIC
Tel: +852 2 191 3830
Fax: +852 2 389 5803

The technical information provided by Leach International Europe is to be used as a guide only, and is not meant for publication or as documentation for altering any existing specification. Dimensions are in millimeters unless otherwise specified. Rev. 04/2022.

COILS CHARACTERISTICS (Vdc)
CARACTERISTIQUES DES BOBINES (Vcc)

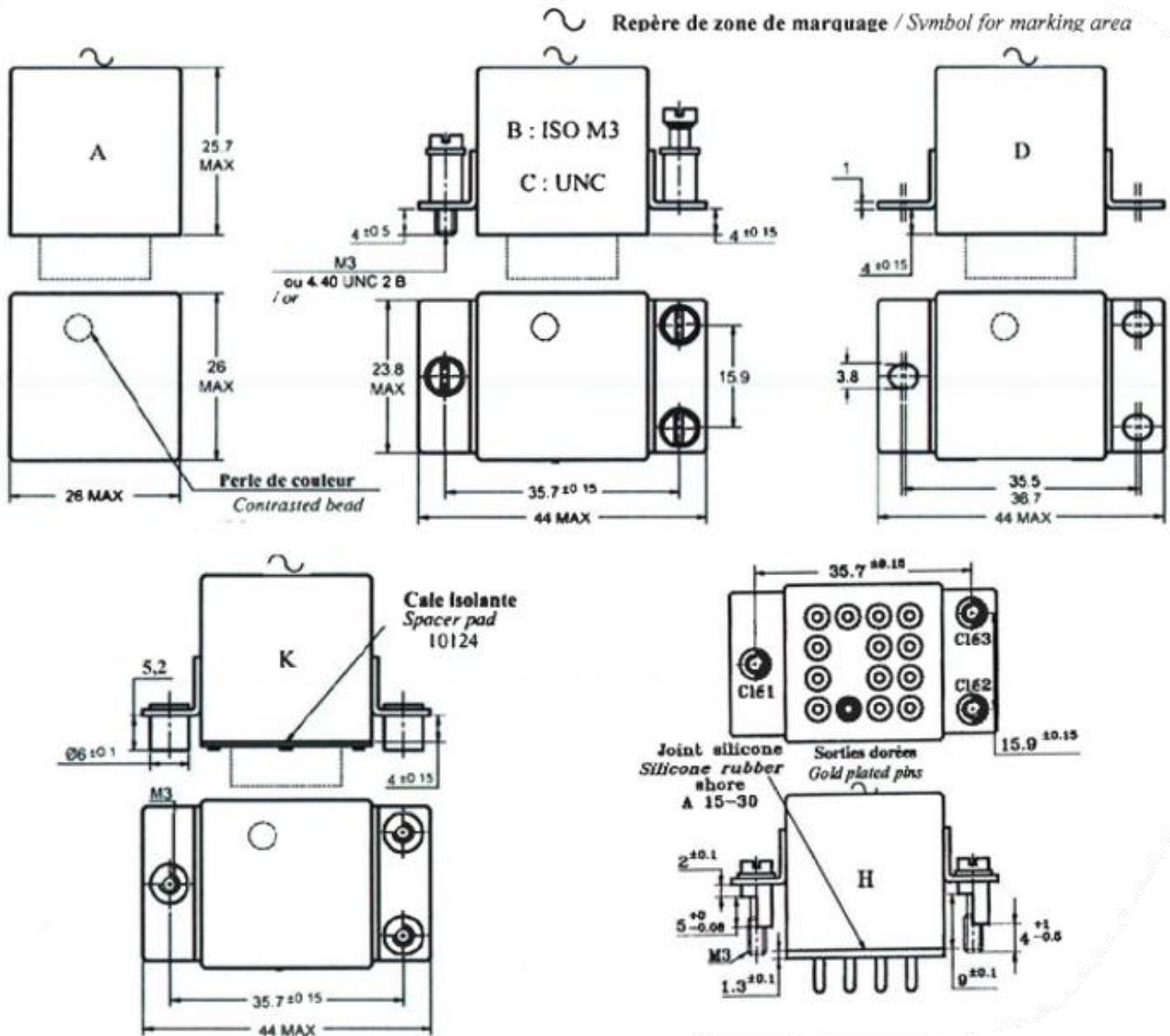
Code	B	A	E	V
Nominal operating voltage <i>Tension nominale (Un)</i>	12	24	48	125
Maximum operating voltage <i>Tension maximale du domaine d'action</i>	13.2	26.4	52.8	137.5
Minimum operating voltage at +55°C <i>Tension minimale d'action à +55°C</i>	9.6	16.8	28.4	100
Guaranted drop-out voltage at -10°C <i>Tension de relâchement assure à -10°C</i>	1.2	2.4	4.8	12.5
Coil resistance in Ohm ±10% at +25°C <i>Résistance de la bobine en Ohms ±10% à 25°C</i>	70	290	955	5000

GENERAL CHARACTERISTICS
CARACTERISTIQUES GENERALES

Temperature range / Gamme de température : - Nominal range / Domaine nominal : - Extreme range / Domaine extrême :	-10°C to +55°C -25°C to +70°C
Dielectric strength at sea level / Rigidité diélectrique au niveau de la mer - Contacts to ground and between contacts / Entre contacts et boîtier et entre les contacts - Coil to ground / Entre bobine et boîtier - Coil to contact / Entre bobine et contact - Between opened contacts / Entre contacts ouverts	1500 Veff /50 Hz
Initial insulation resistance at 500 Vdc / Résistance d'isolement initiale sous 500Vcc	100 MΩ min
Mechanical vibrations / Vibrations mécaniques	2 mm ou 19.6 m.s ⁻² / 10-500Hz
Maximum contact opening time under vibrations and shocks <i>Durée maximum d'ouverture des contacts sous l'influence des vibrations et chocs</i>	10 μs
Operate time at nominal voltage / Temps d'enclenchement sous tension nominale	15 ms max
Release time / Temps de déclenchement	15 ms max
Bounce time / Temps de rebonds	2 ms max
Contact resistance at 100 mA / Résistance de contact sous courant 100 mA	200 mΩ max / 15 mΩ nominale
Short duration overload / Surcharge de courte durée	250 A / 30 ms
Earthquake compatibility / Tenue au séisme	30G / 10 to 20 Hz (Annexe F, fig 3 bis, HN20-E-53)

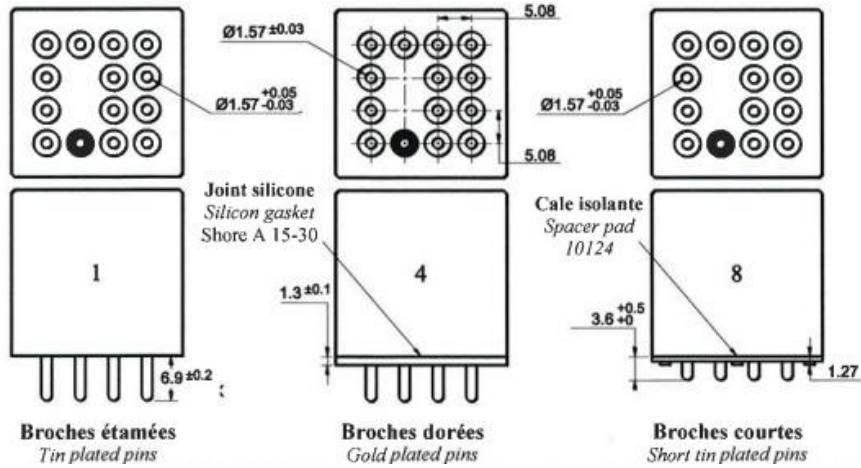
MOUNTING STYLES TYPES DE CONFIGURATION

Dimensions in mm
Tolerances, unless otherwise specified, ± 0.25 mm



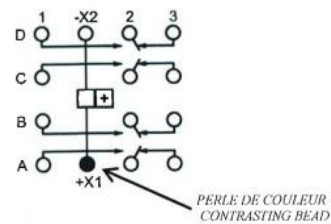
La fixation K peut être utilisée avec les types de sortie 1 ou 8 : elle inclue la fourniture de la cale isolante 10124 / K mounting may be used with 1 or 8 terminal style : it includes the delivery 10124 insulation spacer pad.

TERMINAL TYPES TYPES DE SORTIES



SCHEMATIC DIAGRAM SCHEMAS

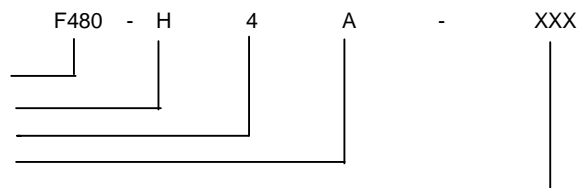
Vue de dessous, bobine non alimentée /
Bottom view, de-energized coil



REFERENCE SYSTEM SYSTEME DE REFERENCES

Basic series designation / Référence de base

1. Mounting styles / Types de fixations (A, B, C, D, K, H)
2. Terminal types / Types de sorties (1, 4, 8)
3. Coil voltage / Code bobine (B, A, E, V)
4. Coding (H mounting only) / Codage (pour fixations H uniquement)



Example F480-H4A-XXX

NOTES REMARQUES

1. For the relays with H mounting styles, the recommended torque for mounting screws on socket is 0,45 Nm
Pour les relais avec fixations H, le couple préconisé de serrage des vis sur embases est de 0,45 Nm

F480

NON LATCHING HERMETICALLY SEALED RELAY, 4PDT
RELAIS ELECTROMAGNETIQUE MONOSTABLE, 4 PT



CODING CHART FOR H MOUNTING WITHOUT COIL SUPPRESSION
TABLEAU DE CODAGE POUR FIXATION H SANS CIRCUIT SUPPRESSEUR

Coil code / Code bobine Coil voltage / Tension bobine	B 12 V	A 24 V	E 48 V	V 125 V
Keys code (1-2-3) <i>Codage (Clé 1-2-3)</i>	ZUU	UUU	VUU	XUU

